



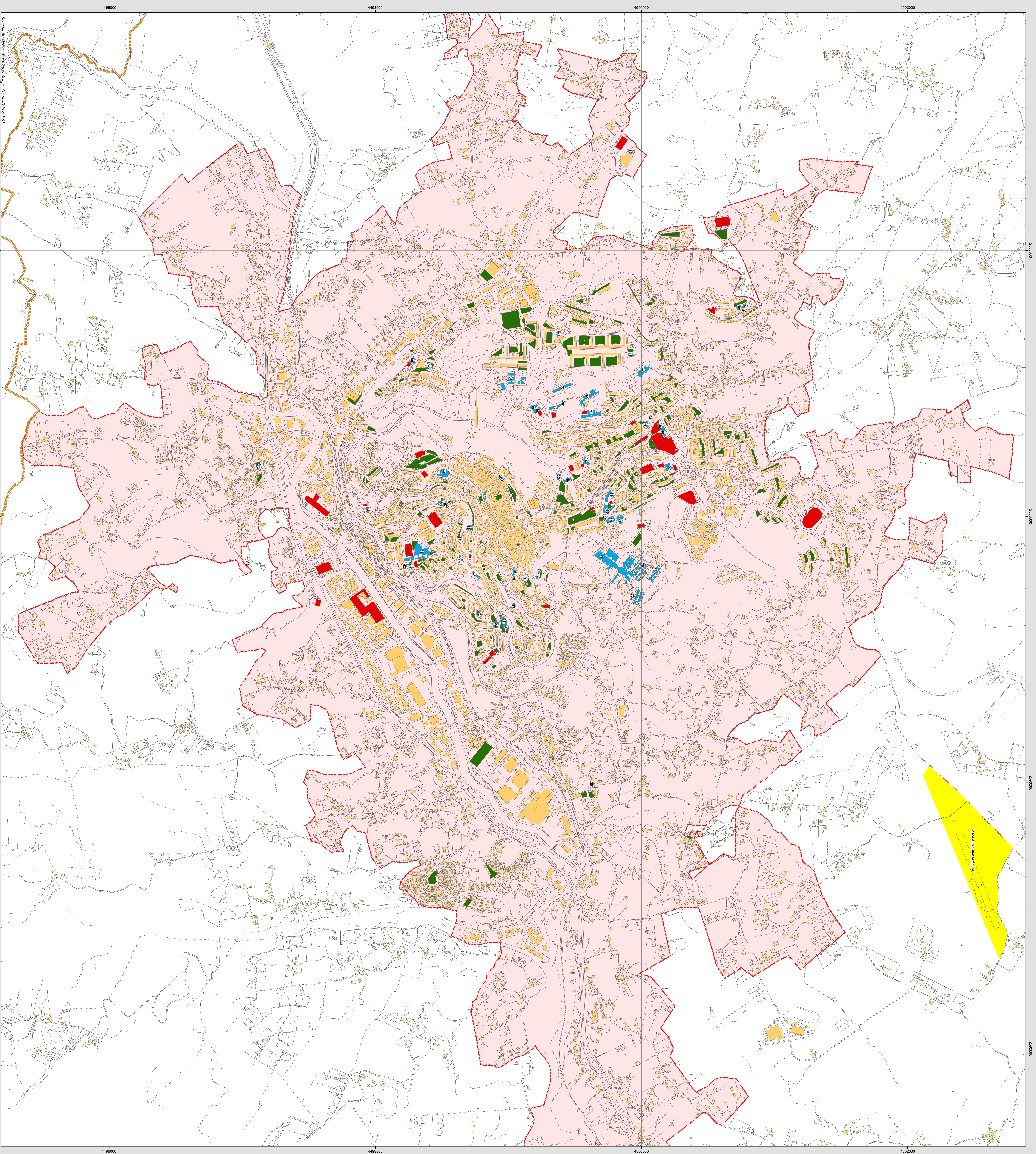
PIANO COMUNALE DI PROTEZIONE CIVILE

AREE DI EMERGENZA E SCUOLE CITTADINE

Dirigente: **ing. Giuseppe Lisi**
 Responsabile del procedimento: **geom. Luigi Cesare**
 Collaboratrice: **ing. Savina Pacifico**

Giugno 2012

- LEGENDA**
- Aree di emergenza
 - aree attese
 - aree accoglienza
 - area di ammassamento
 - scuole cittadine
 - edifici
 - limite centro urbano
 - limite comunale



Scala 1:10.000

PIANO COMUNALE DI PROTEZIONE CIVILE
 Unità di Direzione Gestione del Patrimonio, Protezione Civile, Manutenzione e Servizi Tecnici
 Ufficio Protezione Civile
AREE DI EMERGENZA E SCUOLE CITTADINE

